

## **Структура и органы управления МБУ ДО «СШ «ФАКЕЛ»**

Управление МБУ ДО «СШ «ФАКЕЛ» (далее –СШ) осуществляется в соответствии с законодательством.

Управление СШ осуществляется на основе сочетания принципов единоначалия и коллегиальности.

Единоличным исполнительным органом СШ является директор, который осуществляет текущее руководство деятельностью образовательной организации.

Директор несет ответственность за руководство образовательной, воспитательной работой и организационно-хозяйственной деятельностью образовательной организации.

В СШ наряду с должностями педагогических работников, предусматриваются должности административно-хозяйственных, учебно-вспомогательных и иных работников, осуществляющих вспомогательные функции.

Права, обязанности и ответственность работников СШ устанавливаются законодательством, Уставом, правилами внутреннего трудового распорядка и иными локальными нормативными актами СШ, должностными инструкциями и трудовыми договорами.

В СШ формируются коллегиальные органы управления, к которым относятся общее собрание работников, педагогический совет.

Структура, порядок формирования, срок полномочий и компетенция органов управления образовательной организацией, порядок принятия ими решений и выступления от имени СШ устанавливаются соответствующим Положением, в соответствии с законодательством.

### **Общее собрание работников:**

Полномочиями общего собрания работников СШ являются:

- принятие коллективного договора между администрацией СШ и работниками СШ;
- обсуждение вопросов деятельности СШ, не входящих в компетенцию Учредителя, директора СШ;

Общее собрание работников правомочно, если на нем присутствуют не менее 2/3 работников СШ.

Решение общего собрания считается принятым, если за него проголосовало не менее 2/3 от числа присутствующих.

Решение общего собрания оформляется протоколом.

Решения общего собрания, положения коллективного договора не должны противоречить законодательству РФ и настоящему Уставу.

В целях развития и совершенствования учебно-тренировочного процесса, повышения профессионального мастерства и творческого роста педагогических работников в СШ действует педагогический совет (педсовет) – коллегиальный орган, объединяющий педагогических работников СШ.

### **Педагогический совет СШ:**

Компетенция педагогического совета СШ:

- рассмотрение программы развития СШ, образовательной программы СШ, планов работы СШ и методических объединений;
- принятие решения об итоговой аттестации, переводе учащихся на следующий этап подготовки, о промежуточной аттестации обучающихся, об исключении обучающихся из СШ по основаниям, определенным настоящим Уставом;
- изучение, обобщение и распространение передового педагогического опыта, инноваций в области физической культуры и спорта;
- рассмотрение вопросов организации дополнительных услуг;
- рассмотрение вопросов по контролю за соблюдением санитарно-гигиенического режима в СШ,
- принятие решений по другим вопросам образовательной деятельности СШ, не отнесенным к компетенции директора, Учредителя.

Заседание педагогического совета правомочно, если на нем присутствуют не менее 2/3 педагогических работников СШ.

Председателем педагогического совета является директор.

Председатель педсовета:

- организует деятельность педсовета;
- формулирует темы педсовета;
- доводит до педагогического коллектива повестку дня заседаний педсовета за 10 дней до его начала;
- контролирует выполнение решений педсовета.

Решение педагогического совета считается принятым, если за него проголосовало не менее 1/2 от числа присутствующих.

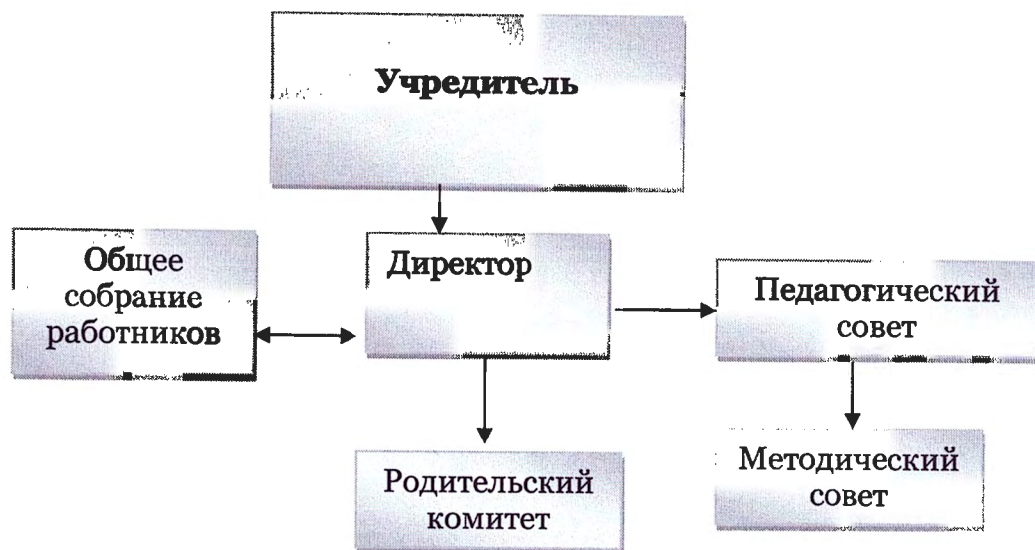
Решения педагогического совета, принятые в пределах его компетенции и не противоречащие законодательству РФ и Калужской области, обязательны для исполнения.

Решения педагогического совета оформляются протоколами, которые хранятся в делах СШ. На основании решений педагогического совета директор СШ издает приказы. В случае несогласия с решением педагогического совета директор вправе принять иное решение. Педагогический совет не вправе вмешиваться в исполнительно-распорядительную деятельность директора СШ.

Управление спортивной школой осуществляется на основе соответствующей нормативно-правовой базы, которая в том числе определяет компетенцию, права, ответственность учредителя и самого учреждения дополнительного образования детей. Управление школой строится на принципах единоначалия и самоуправления.

Непосредственное руководство учреждением осуществляет директор.

Взаимодействие администрации, сотрудников и учащихся происходит как по вертикали, так и по горизонтали.



### СТРУКТУРА УПРАВЛЕНИЯ СШ

